

FUNDAMENT SCHODÓW ZEWNĘTRZNYCH
NA PARTER I DO PIWNICY

WYKAZ STALI ZBROJENIOWEJ

Nr	#	Długość /cm/	Ilość /szt./	A-IIIN (B500SP) / m /			Typ pręta
				#10	#12	#16	
1	12	320	96		307,20		-
-	-	-	-				
11	10	1130	16	180,80			
-	-	-	-				-
21	12	180	96		172,80		prosty
-	-	-	-				-
31	10	990	16	158,40			prosty
-	-	-	-				-
50	12	4675	2		93,50		dł. całkowita
51	12	120	16		19,20		L
-	-	-	-				-
99	16	120	20			24,00	stolek
Długość razem [m]				339,2	592,7	24,0	
Ciężar jednostkowy [kg/m]				0,617	0,888	1,58	
Ciężar wg średnic [kg]				209,3	526,3	37,92	
Ciężar razem 1 szt. [kg]				774			
Ciężar razem szt.			1	774			[kg]

Główny kierunek zbrojenia

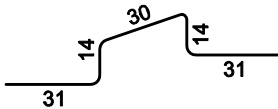
Uwagi:

- Rysunek rozpatrywać łącznie z projektem architektury, schematem konstrukcji, opisem technicznym oraz innymi projektami branżowymi.
- Beton należy wibrować mechanicznie.
- Na rysunku pokazano wyłącznie pręty wymagające gięcia, pręty proste nie zostały dodatkowo rozrysowane.
- Minimalna długość zakładu dla prętów #6-30; #8-40cm; #10-50cm; #12-60cm, #16-80cm.
- Pręty 11 z 12 i 13 łączyć naprzemiennie, tak by w jednym przekroju nie było zlokalizowane więcej niż 50% zakładów.
- W fundamentach zakotwić startery ścian oporowych.

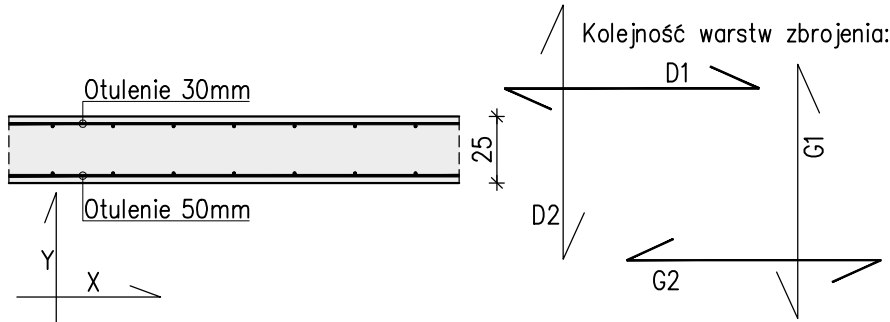
Pręty dystansowe w
rozstawie 100x100cm

Skala 1:25

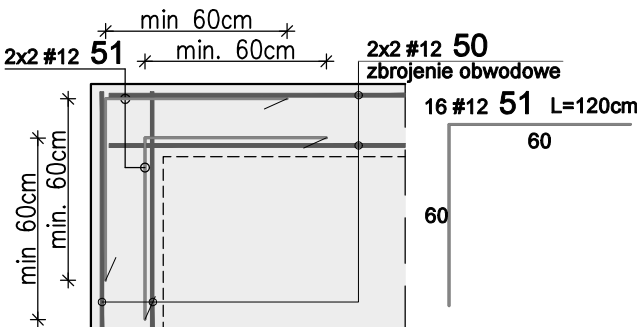
20#16 99 L=120cm





Detal rozmieszczenia zbrojenia



Dozbrojenie narożnika



WYMIAROWANIE PRĘTÓW: 	Haki półokrągłe, haki proste, pętle	Pręty odgięte lub inne pręty zagięte	Minimalne odstępy między prętami		Stal: A-IIIN (np. B500SP) Beton: C30/37(B37) W6,F150 Kl. ekspozycji: XC4/XF4 Otulina: 5.0/3.0cm
	Srednica prętów	Min. otulenie betonem mierzone prostopadłe do pł. zagięcia	$s \geq \#$ $s \geq 20\text{mm}$ $s \geq d_y + 5\text{mm}$ d_y - max. wymiar ziarn kruszywa		
	$\# \leq 20\text{mm}$ $\# \geq 20\text{mm}$	$> 100\text{mm}$ $> 60\text{mm}$ $\leq 50\text{mm}$ oraz $> \#$ oraz $> \#$ oraz $\leq \#$			
	$\phi = 4\#$ $\phi = 7\#$ 10# 15# 20#				

Investor:	GMINA KOLUSZKI 95-040 Koluszki, ul. 11 Listopada 65			Projekt:	REMONT, PRZEBUDOWA I ZMIANA SPOSOBU UŻYTKOWANIA BUDYNKU NA POTRZEBY ŻŁOBKA		
Adres inwestycji:	GAŁKÓW DUŻY, UL. DZIECI POLSKICH 20 DZ. NR 219 OBR. 6			Branża:	Faza projektu:	Skala:	Data:
				KONSTRUKCJA	PW	1:50	VIII 2024r.
				Nazwa rysunku:	Fundament schodów zewnętrznych na parter i do piwnicy		

PROJEKTOWNIA
doradztwo konstrukcyjno-budowlane

KONBUD
PROJEKTOWANIE KONSTRUKCJI BUDOWLANYCH
www.KONBUD-PKB.PL biuro@KONBUD-PKB.PL

Zespół projektowy:

inż. Patryk Jabłoński, Piotr Wenerski

Projektant:

mgr inż. Jakub Krakowski

Sprawdzający:

dr inż. Krzysztof Lasek

Nr uprawnień:

LOD/3079/PWBKb/16

do projektowania bez ograniczeń
w specjalności konstrukcyjno-budowlanej

LOD/2496/P00K/15

do projektowania bez ograniczeń
w specjalności konstrukcyjno-budowlanej

Podpis:

PW

Nr tematu:

2024-118

Nr rewizji:

R-00